



Ultra Beam
Dynamic Antenna Systems

Remote Control

USER Manual

Version 1.00

Date: 2011-10-03

@All Right reserved

Sommario

1. Introduzione.....	2
1.1 Requisiti Minimi Hardware.....	2
2. Installazione	3
2.2 Schemata di avvio.....	4
2.3 Collegamento PC / Controller.....	5
2.3.1.1 Settaggio Comunicazione.....	6

1. Introduzione

Il software Remote Control UltraBeam ,permette di controllare via pc tutte le principali funzioni operative dell'antenna, molto utile, anzi indispensabile nei casi in cui si debba gestire la propria stazione radio via remote.

Nota: le funzioni di set-up del controller restano gestibili dal solo controller, il pulsante MENU nel software ha la funzione "retract elements" diretta, utile nel caso si debba retrainare gli elementi a distanza.

1.1

Requisiti Minimi Hardware

Controllare che il vostro PC abbia una configurazione minima:

Configurazione Minima richiesta del PC:

OS: WINDOWS XP SP3 / VISTA / SEVEN

Processor: P4, 2.0GHz o superiore.

RAM: 1024MB o superiore.

Hard Disk: 200MB hard disk di spazio o superiore.

Display mode: 1280 x 720 o superiore

Display memory: 64MB o superiore

Color: 16 or 24 or 32 bit colors.

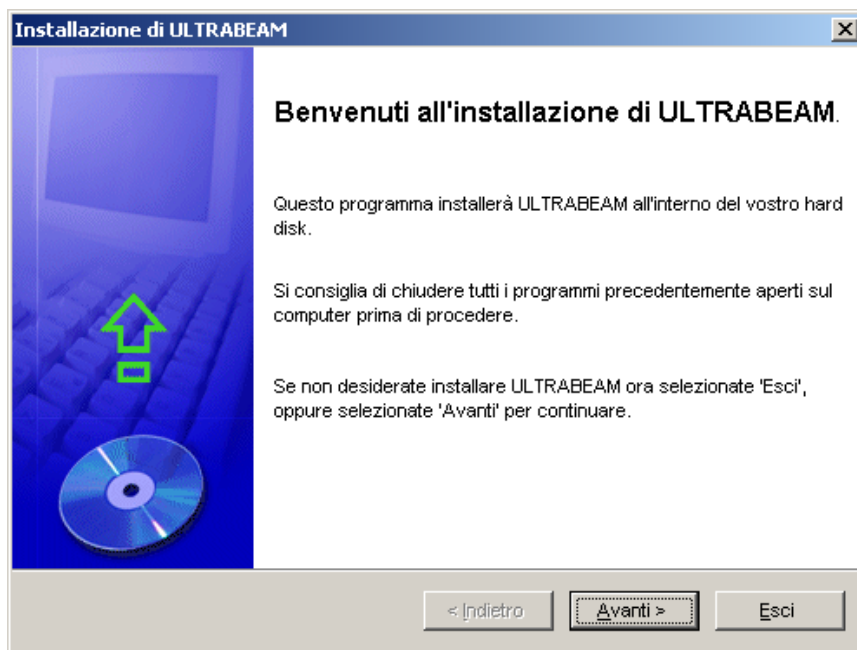
COM Port: Standard 232 (9 pin) *

Network: 10M TCP/IP porta + connessione Internet ADSL (almeno 2MBPS).

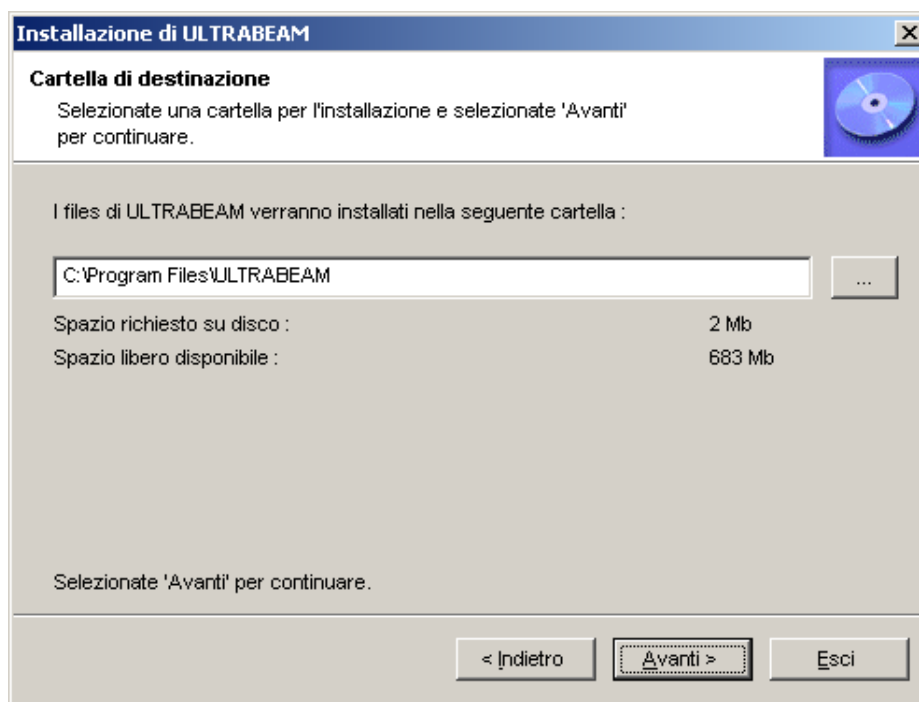
* Se possibile si consiglia l'utilizzo di porte COM native e non adattatori USB / RS232.

2. **Installazione**

Scaricare il file in locale dal sito www.ultrabeam.it e facendo doppio clic sul documento per aprire il programma di installazione e segui le istruzioni a video per installare il software.



Premi il tasto Avanti > per confermare.



Scegliere destinazione dove si desidera installarlo e Premi il tasto Avanti >

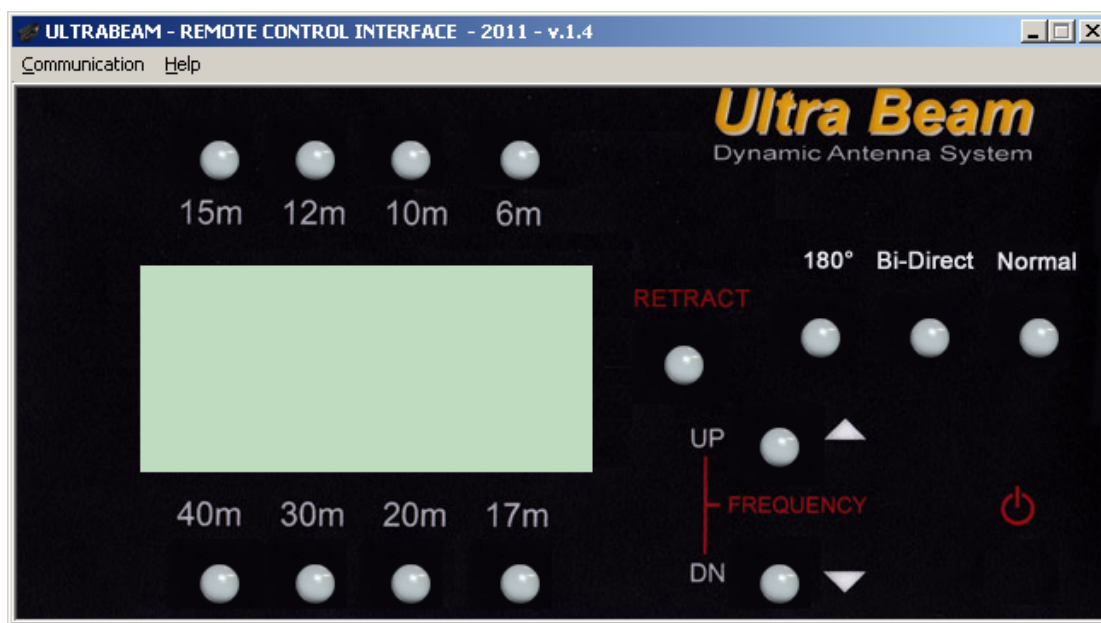
2.2

Schermata di avvio

Una volta che sarà terminata l'installazione, troverete l'icona del software sia sul vostro desktop che sulla lista dei programmi installati sul vostro PC. Lanciate pure il software dall'icona di avvio e vi comparirà la schermata dell'interfaccia user-friendly.

L'utilizzo è molto semplice. Appena il software è stato avviato, basta selezione dal menù "Communication" → "COM Port" il numero di COM dove avete collegato il Controller della ULTRABEAM cliccando sull'apposita voce.

Ecco la prima schermata che vi comparirà lanciando ULTRABEAM_RC



La prima schermata come voi vedere visualizza in formato elettronico il vostro controller ULTRABEAM.

Per accedere il vostro controller dovrete seguire questi semplici passi:

1. Connessione

Collegare il vostro controller con la porta COM del vostro PC tramite un normalissimo cavo RS232 (maschio-femmina) a 9 pin.

2. Impostazione

Una volta collegato il controller al vostro PC accendete il controller.

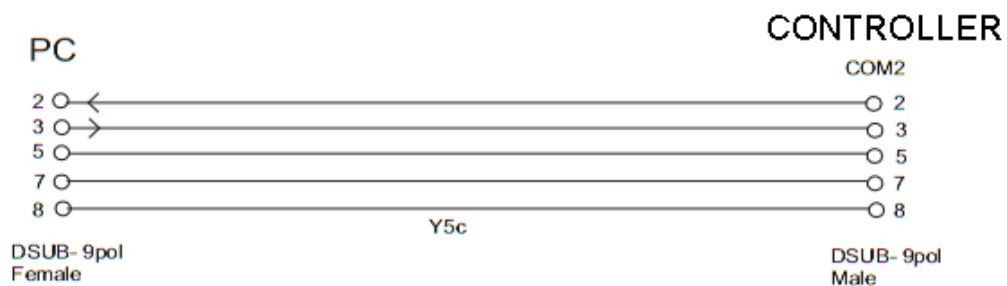
3. Connessione con il Software

Nella sezione "Communication" troverete la voce COM Port dove viene riportata una lista di COM. Scegliete pure quella a cui avete precedentemente collegato il vostro controller ULTRABEAM.

2.3

Collegamento PC / Controller

Questa sezione vi descrive come effettuare la connessione con il controller via seriale.



Una volta effettuato il collegamento accendere il controller ed eseguito il software ULTRABEAM RC.

IMPORTANTE

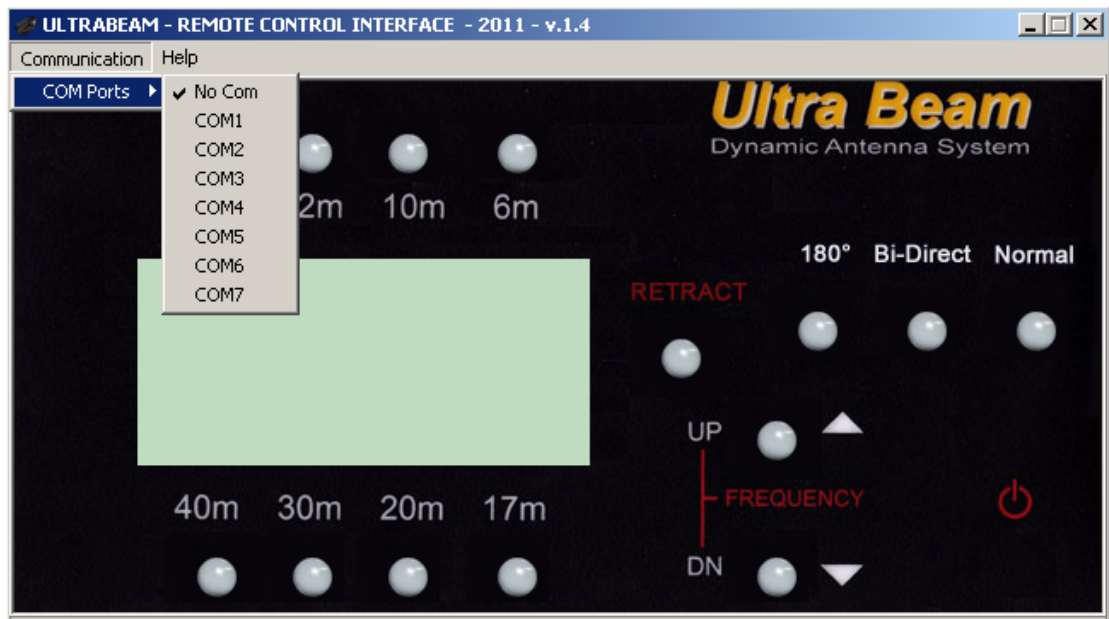
Per effettuare la comunicazione con il Controller tramite PC bisogna che esso sia acceso.

MANUALE UTENTE

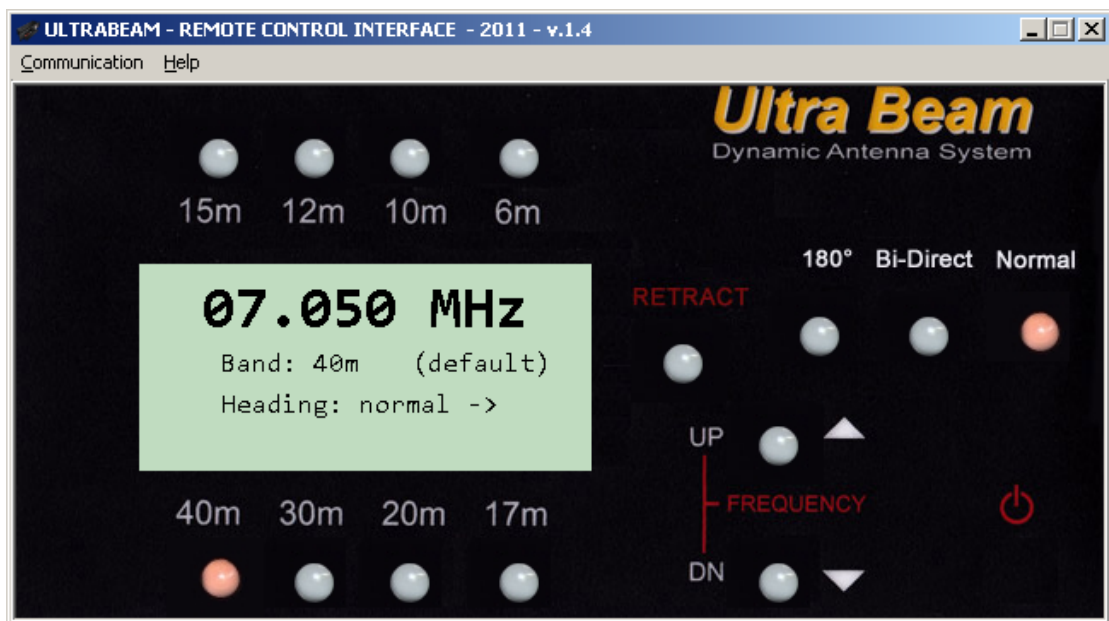
2.3.1.1

Settaggio Comunicazione

Lanciare pure il vostro software ed andate nel menù “Communication” → “COM Port” e selezionate la porta del vostro PC che avete collegato.



A questo punto se la connessione ha avuto successo, il controller emetterà un Beep ed il software incomincerà a colloquiare inviando banda e frequenza impostata e controlli attivi al PC.



Per il funzionamento del Controller, rimando al manuale utente inviata con la vostra Antenna Dinamica ULTRABEAM. Buon divertimento...